

# Hier findest DU deine Studienvertretung



**FSI Wirtschaftsingenierwesen und International Production Engineering and Management**  
 Erwin-Rommel-Str. 60, Zi. U1.251  
[fsi.wing@stuve.uni-erlangen.de](mailto:fsi.wing@stuve.uni-erlangen.de)  
[fsi.ip@stuve.uni-erlangen.de](mailto:fsi.ip@stuve.uni-erlangen.de)  
[www.fsi.wing.uni-erlangen.de](http://www.fsi.wing.uni-erlangen.de)



Fachschaftsinitiative  
 Computational  
 Engineering

**FSI Computational Engineering**  
 Erwin-Rommel-Str. 60, Zi. U1.251  
[fsi.ce@stuve.uni-erlangen.de](mailto:fsi.ce@stuve.uni-erlangen.de)  
[www.ce.fsi.uni-erlangen.de](http://www.ce.fsi.uni-erlangen.de)



**FSI Maschinenbau**  
 Erwin-Rommel-Str. 60, Zi. U1.249  
[fsi.mb@stuve.uni-erlangen.de](mailto:fsi.mb@stuve.uni-erlangen.de)  
[www.fsi.mb.uni-erlangen.de](http://www.fsi.mb.uni-erlangen.de)



**FSI Informatik**  
 Martenstr. 3, Zi. 02.157  
[fsi.informatik@stuve.uni-erlangen.de](mailto:fsi.informatik@stuve.uni-erlangen.de)  
[www.fsi.informatik.uni-erlangen.de](http://www.fsi.informatik.uni-erlangen.de)



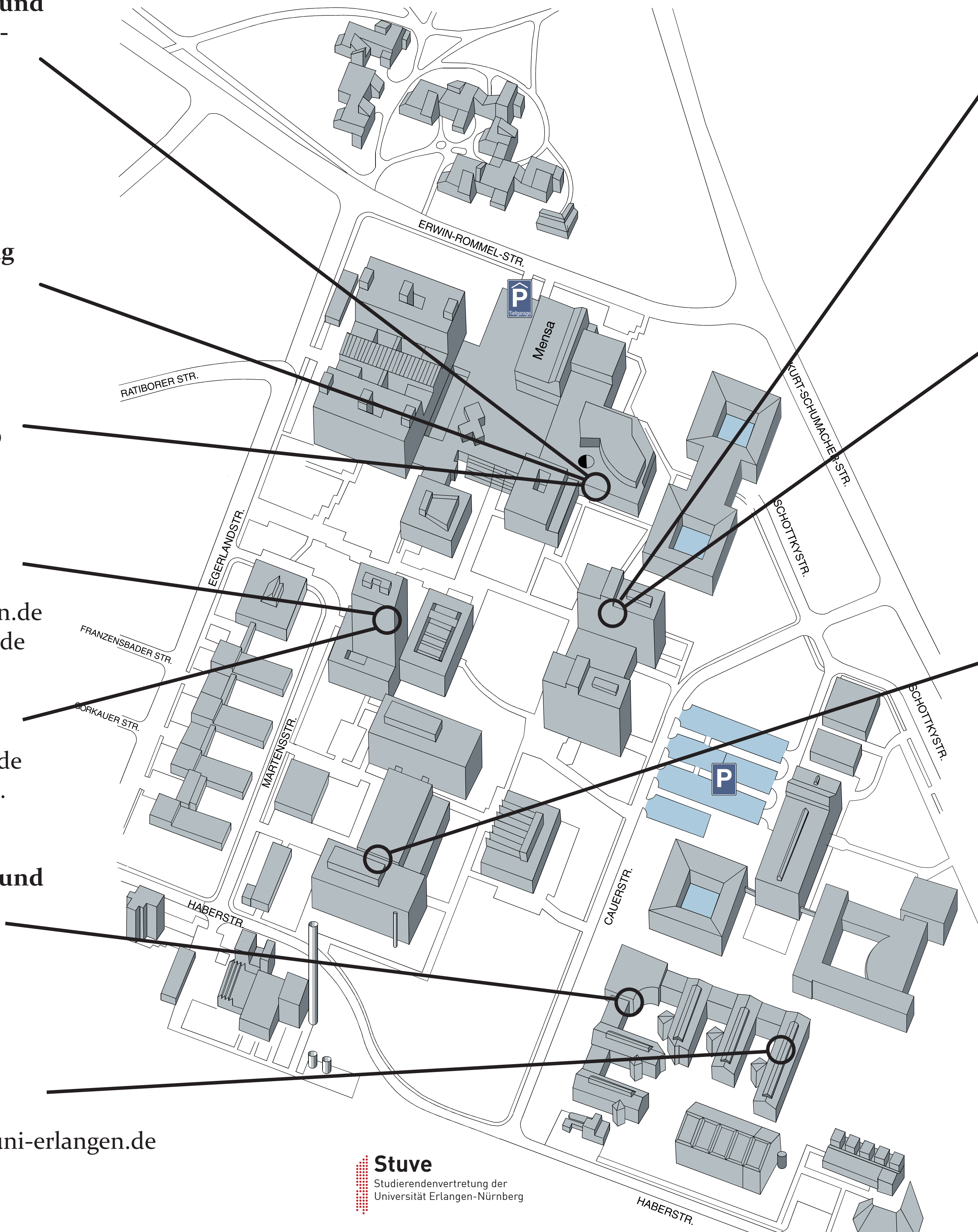
**FSI Medizintechnik**  
 Martensstraße 3, Zi. 01.150  
[fsi.medtech@stuve.uni-erlangen.de](mailto:fsi.medtech@stuve.uni-erlangen.de)  
[www.fsi.medizintechnik.studium.uni-erlangen.de](http://www.fsi.medizintechnik.studium.uni-erlangen.de)



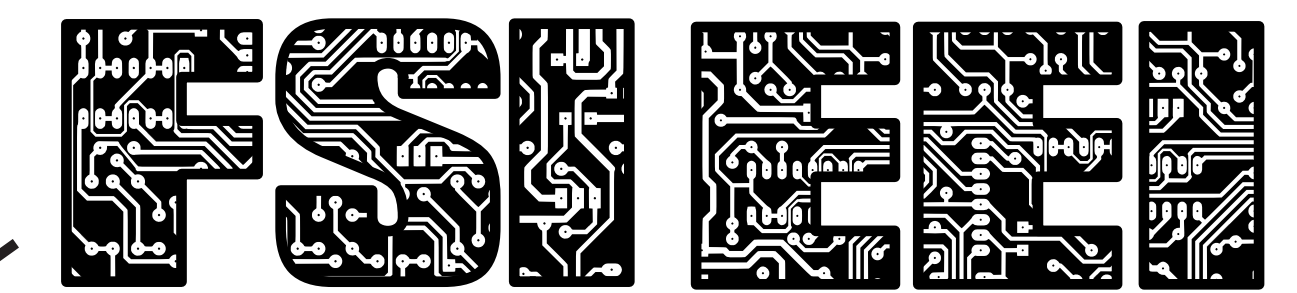
**FSI des Departments Chemie- und Bioingenierwesen**  
 Cauerstr. 4, Zi. 0.533  
[fsi.cbi@stuve.uni-erlangen.de](mailto:fsi.cbi@stuve.uni-erlangen.de)  
[www.fsi.cbi.uni-erlangen.de](http://www.fsi.cbi.uni-erlangen.de)



**FSI Energietechnik (EnTe)**  
 Cauerstr. 4, Zi. 1.178  
[fsi.et@stuve.uni-erlangen.de](mailto:fsi.et@stuve.uni-erlangen.de)  
[www.fsi-energietechnik.techfak.uni-erlangen.de](http://www.fsi-energietechnik.techfak.uni-erlangen.de)



**FSI Mechatronik**  
 Cauerstr. 9, Zi. A 1.22  
[fsi.mechatronik@stuve.uni-erlangen.de](mailto:fsi.mechatronik@stuve.uni-erlangen.de)  
<http://www.fsi-mechatronik.de>



**FSI Elektrotechnik**  
 Cauerstr. 9, Zi. 0.16  
[fsi.eei@stuve.uni-erlangen.de](mailto:fsi.eei@stuve.uni-erlangen.de)  
[www.eei.fsi.uni-erlangen.de](http://www.eei.fsi.uni-erlangen.de)



**FSI Werkstoffwissenschaften & Nanotechnologie**  
 Martenstr. 7, Zi. 0.90  
[fsi.ww@stuve.uni-erlangen.de](mailto:fsi.ww@stuve.uni-erlangen.de)  
[fsi.nano@stuve.uni-erlangen.de](mailto:fsi.nano@stuve.uni-erlangen.de)  
[www.fsi.ww.techfak.uni-erlangen.de](http://www.fsi.ww.techfak.uni-erlangen.de)



**FSI Informations- und Kommunikationstechnik**  
 Am Wolfsmantel 33, Zi. 3R.309 - Tennenlohe  
[fsi.iuk@stuve.uni-erlangen.de](mailto:fsi.iuk@stuve.uni-erlangen.de)  
[www.fsi.iuk.uni-erlangen.de](http://www.fsi.iuk.uni-erlangen.de)

